



ว่านคันทมาลา



ชื่อวิทยาศาสตร์ Curcuma Sp.

ชื่อวงศ์ ZINGIBERACEAE

ชื่อสามัญ -

ชื่ออื่น ว่านคันทมาลา ว่านขาว ว่านนางคำขาว

ลักษณะ ไม้ล้มหัวจำพวกขิง ข่า กะทือ ไพล เจริญงอกงามในฤดูฝน พออย่างเข้าฤดูหนาวก็จะทิ้งใบ ใบมีขนาดโตเท่าใบพุทธรักษา มีเส้นกลางใบสีแดงเข้ม ดอกมีสีม่วงลักษณะคล้ายลูกสับปะรด กลีบดอกเป็นชั้นๆ สวยงามมาก

ว่านคันทมาลา ไม้ล้มหัว

หัว รสฝาดเผื่อน สรรพคุณ อมแก้ต่อมทอนซิลอักเสบ แก้ฝีในคอ เจ็บคอ ฟงเทาแก้เคล็ดบัวม

ว่านชั้กมดลูก



ชื่อวิทยาศาสตร์ Curcuma Comosa Roxb.

ชื่อวงศ์ ZINGIBERACEAE

ชื่ออื่น ว่านทรหด ว่านพระยาหัวคึก ว่านการบูรเลือด ว่านชั้กมดลูกตัวเมีย

ลักษณะ ไม้ล้มลุก สูงได้ถึง ๑ เมตร หัวใต้ดินขนาดใหญ่ อาจยาวถึง ๑๐ ซม. เนื้อสีส้มถึงสีส้มแดง ใบเดี่ยว เรียงสลับ ออกเป็นกระจุกเหนือดิน รูปวงรีหรือรูปวงรีแกมใบหอกกว้าง ๑๕ - ๒๐ ซม. ยาว ๔๐ - ๙๐ ซม. มีแถบสีม่วงกว้างได้ถึง ๑๐ ซม. บริเวณกลางใบ ดอกช่อเชิงลด ออกที่บริเวณกาบใบ ก้านดอกยาว ๑๕ - ๒๐ ซม. กลีบดอกสีแดงอ่อน ใบประดับสีม่วง เกสรตัวผู้ที่เป็นหมัน แปรรูปคล้ายกลีบดอกสีเหลือง ผลแห้ง แตกได้

ว่านชั้กมดลูก ไม้ล้มลุกลงหัว

หัว รสฝาดเปื้อ สรรพคุณ แก้มดลูกพิการ แก้ปวดมดลูก

ชั้กมดลูกให้เข้าอุ้งหลังคลอดบุตร





ว่านนางคำ



ชื่อวิทยาศาสตร์ Curcuma aromatica Salisb.

ชื่อวงศ์ ZINGIBERACEAE

ชื่อสามัญ -

ชื่ออื่น ว่านนางคำ

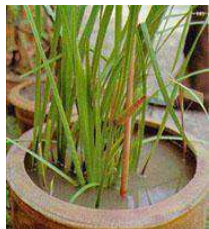
ลักษณะ พืชล้มลุก เหง้าและหัวมีเนื้อสีเหลือง ใบเดี่ยวรูปใบหอก กว้าง ๑๐-๑๔ เซนติเมตร ยาว ๔๐-๗๐ เซนติเมตร ปลายใบเรียวแหลม ท้องใบมีขน ดอกออกเป็นช่อเชิงลด ใบประดับที่ปลายช่อ สีชมพูอมม่วง ใบประดับล่างมีสีขาวแกมเขียว

ว่านนางคำ ไม้ลงหัว

หัว รสร้อนฝาดเพี้ยน สรรพคุณ ขับลมในลำไส้ แก้ปวดท้อง แก้กามโรค เม็ดผื่นคันคุมธาตุ ตำพอก แก้ฟกช้ำ บวม เคล็ดขัดยอก

ราก รสขื่นฝาด สรรพคุณ สมานแผล คุชธาตุ ขับเสมหะ

ว่านน้ำ



ชื่อวิทยาศาสตร์ Acorus calamus L.

ชื่อวงศ์ Araceae (Acoraceae)

ชื่อสามัญ Myrtle grass, Myrtle sedge, Sweet flag, Calamus root, Flag root

ชื่ออื่น ฮางคาวน้ำ ส้มขื่น ผมผา คาเจียงจี้

ลักษณะ ใต้น้ำล้มลุก เหง้าทอดขนานพื้น เนื้อสีน้ำตาลอ่อน ใบออกสลับ เรียงออกสองด้าน แผ่นใบแบน ยาว ปลายเรียวมน ตรงกลางเป็นสันนูนยาวทั้งสองด้าน สีเขียวเป็นมัน ไม่มีขน

ว่านน้ำ ใต้น้ำชอบอยู่ตามที่ลุ่มน้ำขึ้นถึงแง่ง หรือเหง้า

เหง้า หรือ ราก รสร้อนกลิ่นหอมแรง สรรพคุณ แก้บิด แก้ปวดท้อง แน่นจุกเสียด แก้ท้องขึ้น อืดเฟ้อ ผนกับสุราทาหน้าอกเด็ก แก้ปวดและหลอดลมอักเสบ

ใบ รสเผ็ดร้อนเล็กน้อย สรรพคุณ แก้ปวดกล้ามเนื้อ ปวดข้อ แก้ปวดศีรษะ

หัว น้ำมันที่ได้จากหัว สรรพคุณ ขับลมในท้อง แก้ท้องขึ้นอืดเฟ้อ แก้อาหาร



ว่านเพชรน้อย



ชื่อวิทยาศาสตร์ *Stahlianthus campanulatus* Kuntze

ชื่อวงศ์ ZINGIBERACEAE

ชื่อสามัญ จูฑามาต

ชื่ออื่น ว่านเพชรน้อย

ลักษณะ พืชล้มลุก มีเหง้าอยู่ใต้ดิน ใบเดี่ยวเรียงสลับ รูปยาวรีแกมหอก ปลายใบแหลม โคนใบสอบ เรียว ผิวใบด้านบนเกลี้ยง ด้านล่างมีขนประปราย ดอกสีขาวออกเป็น ก้านช่อ ใบประดับ ๒ ใบ สีเขียวเชื่อมติดกันเป็นรูปถ้วย กลีบรองดอกสีขาว เชื่อมกันเป็นหลอด หลอดกลีบดอก แยกเป็นแฉกรูปขอบขนาน กลีบปากรูปไข่กลับ ปลายกลีบแยกเป็น ๒ พู กลางกลีบมีแต้มสี เหลืองอ่อน ก้านเกสรผู้สั้น ผิวเกลี้ยง อับเรณู รังไข่รูปทรงกระบอก ผิวเกลี้ยง

ว่านเพชรน้อย ไม้ล้มลุกลงหัว

หัว รสเผื่อน สรรพคุณ รับประทานทำให้ซาตามผิวหนัง ระวังความเจ็บปวดเมื่อยล้า แก้กษัย แก้ก้อน ขับระดูขาว แก้อาการกระตุกเนื่องจากเส้นประสาทพิการ

ว่านมหาเมฆ



ชื่อวิทยาศาสตร์ *Curcuma aeruginosa* Roxb.

ชื่อวงศ์ ZINGIBERACEAE

ชื่อสามัญ

ชื่ออื่น อวแดง, กระเจียวแดง

ลักษณะ พืชตระกูลเดียวกับขิง-ข่า มีหัวหรือเหง้าอยู่ใต้ดิน หัวมีกลิ่นคล้ายขิง-ข่า ใบรูปหอก ใบจะโผล่ขึ้นมาในช่วงฤดูฝนหลังจากที่ดอกเริ่มเหี่ยวเฉา และใบจะเริ่มเหี่ยวเฉาช่วงต้นฤดูหนาว ดอกมีใบประดับรูปกรวยเรียงซ้อนกัน ปลายช่อดอกมีสีชมพูถึงแดงเข้ม โคนช่อดอกมีสีเขียวอ่อนถึงเขียว อีกทั้งยังมีดอกเป็นหลอดรูปกรวยขนาดเล็กสีเหลืองบริเวณใบประดับโคนช่อดอก

ว่านมหาเมฆ ไม้ล้มลุกลงหัว

หัว รสฝาดเผื่อน สรรพคุณ แก้ปวดมดลูก แก้มดลูกอักเสบ บวม ชักมดลูกให้เข้าอุ้งหลังคลอด บุตร



ว่านร้อนทอง



ชื่อวิทยาศาสตร์ *Ludisia discolor* (Ker-Gawl) A.Rich

ชื่อวงศ์ ZINGIBERACEAE

ชื่ออื่น ว่านขอทอง, ร้อนทอง

ลักษณะ ลำต้นทรงกระบอกอวบทอดไปกับพื้นแล้วชูยอดขึ้น ใบรูปหอกแกมรูปรี ปลายแหลม ใบสีน้ำตาลแดงและมีเส้นสีทองแดง ๓-๕ เส้น ช่อดอกแบบกระจัง มี ๘ - ๑๕ ดอก ดอกกว้าง ๐.๘ เซนติเมตร สีขาว กลีบเลี้ยงรูปขอบขนาน กลีบดอกรูปแถบเชื่อมกับกลีบเลี้ยงบน กลีบปากยาวกว่ากลีบเลี้ยง ปลายกลีบเป็นสองแฉกหักลงด้านล่าง โคนกลีบปากมีถุงขนาดเล็ก สองถุง ฝากรอบเกสรเพศผู้เป็นรูปหยดน้ำคว่ำสีเหลืองสด

ว่านร้อนทอง ไม้ล้มหัวเล็กๆ

หัว รสปร่า สรรพคุณ ช่วยย่อยอาหาร แก้ท้องเสีย แก้บิดมูกเลือด คุมธาตุ แก้พิษตานซาง แก้พิษฝี พิษงู ตะขาบ แมงป่อง

ว่านสากเหล็ก



ชื่อวิทยาศาสตร์ *Molineria latifolia* Herb. ex Kurz

ชื่อวงศ์ HYPOXIDACEAE

ชื่ออื่น จ้าลาน มะพร้าววนกลุ่ม (เชียงใหม่) พรวานก พรวานก
กลุ่ม (นครศรีธรรมราช) ละมโย (มาลายู-นราธิวาส)

ลักษณะ ไม้ล้มลุก ลักษณะคล้ายพืชพวกปาล์ม ใบเรียงสลับติดกันที่โคนต้น แผ่นใบรูปขอบขนานแกมรูปหอก พับเป็นร่อง ๆ ตามยาว คล้ายใบปาล์ม ปลายใบเรียวแหลมโคนใบสอบแคบ โคนแผ่กว้างหุ้มลำต้น ดอก มี ๖ กลีบ สีเหลือง โคนเชื่อมติดกัน ดอกออกรวมกันแน่น เป็นช่อรูปทรงกระบอกปลายแหลม ผลแก่สีขาวถึงแดง ส่วนที่ด้านข้างป้อง และค่อย ๆ เรียวไปทางปลาย

ว่านสากเหล็ก ไม้ล้มหัว มีต้นละหัวคล้ายสาก

หัว และ ราก รสขมเมา สรรพคุณ แก้มดลูกอักเสบ ชักมดลูกให้เข้าอู่หลังการคลอดบุตร





ว่านหางจระเข้

ชื่อวิทยาศาสตร์ Aloe vera (L.) Burm.f. /Aloe barbadensis Mill

ชื่อวงศ์ Asphodelaceae

ชื่อสามัญ Star cactus, Aloe, Aloin, Jafferabad, Barbados

ชื่ออื่น หางตะเข้ (ภาคกลาง) ว่านไฟไหม้ (ภาคเหนือ)

ลักษณะ ไม้ล้มลุกอายุหลายปี สูง ๐.๕-๑ เมตร ลำต้นเป็นข้อปล้องสั้น ใบ เป็นใบเดี่ยว ออกเรียงเวียนรอบต้น ใบหนาและยาว โคนใบใหญ่ ส่วนปลายใบแหลม ขอบใบเป็นหนามแหลมห่างกัน แผ่นใบหนาสีเขียว มีจุดยาวสีเขียวอ่อนอวบน้ำ ช้างในเป็นวุ้นใสสีเขียวอ่อน ดอก ออกเป็นช่อกระจุกที่ปลายยอด ก้านช่อดอกยาว ดอกสีแดงอมเหลือง โคมเชื่อมติดกันเป็นหลอด ปลายแยกเป็น ๖ แฉก เรียงเป็น ๒ ชั้น รูปแตร ผลแห้งรูปกระสวย



ว่านหางจระเข้ ไม้ลงเหง้า

ราก เหง้า รสเย็นเบื่อขม สรรพคุณ แก้กามโรค แก้ทางเดินปัสสาวะอักเสบ

ใบ รสเย็นเป็นเมือก สรรพคุณ ปิดแก้ปวดศีรษะ ดูดพิษอักเสบต่างๆ วุ้นเมือกที่ใบรับประทานแก้กามโรค

ว่านงาช้าง

ชื่อวิทยาศาสตร์ Sansevieria cylindrica Bojer.

ชื่อวงศ์ Dracaenaceae

ชื่ออื่น ว่านงาช้างเขียว หอกสุรภาพ ว่านงาช้างลาย หอกสุรโกฬ

ลักษณะ ไม้ล้มลุก ลำต้นอยู่ใต้ดิน สูงประมาณ ๔๐-๖๐ ซม. เป็นว่านที่ไม่มีใบ โผล่ขึ้นมาจากพื้นดินเหมือนงาช้างแทงขึ้นมา หน่อทุกหน่อก็แทงขึ้นมาไม่มีกิ่งก้านสาขา ลักษณะเป็นพุ่ม ว่านนี้มี ๒ ชนิด ชนิดหนึ่งมีสีเขียวล้วน อีกชนิดหนึ่งมีสีเขียวแก่ลายดำๆ ดอกออกจากเหง้าโผล่ขึ้นมาตั้งตรง ดอกสีขาว มีกลิ่นหอมอ่อนๆ



ว่านงาช้าง (หอกสุรภาพ)

ใช้ทั้งต้น รสเฝื่อนร้อนเล็กน้อย สรรพคุณ แก้คุณอันบุคคลกระทำด้วยผมนเนื้อหนัง กระจุก

ใบ รสเฝื่อนร้อนเล็กน้อย สรรพคุณ ระบายอุจจาระ แก้ระดูสตรีพิการ

ต้น ใช้ตำโขลกผสมกับสุรา แก้เลือดดีขึ้น แก้บาดทะยักปากมดลูกในเรือนไฟ





ว่านหางนาก



ชื่อวิทยาศาสตร์ Sansevieria zeylanica Willd.

ชื่ออื่น ว่านนาคราช ว่านหูเห่า ลิ้นงูเห่า ลิ้นมังกร (ไทย) ว่านลาย ว่านหางเสือ (กรุงเทพฯ)

ชื่อวงศ์ LILIACEAE

ลักษณะ พรรณไม้ที่เจริญใบ มีขนาดเล็กขึ้นเป็นกอ ลำต้นมีความสูงประมาณ ๑-๒ ฟุต ใบแข็ง และมีลายตลอดใบคล้ายลายเสือ เป็นสีเขียวๆ ขาวๆ ใบจะโตประมาณ ๒ นิ้วฟุต ใบนี้ให้ใยเหนียว ดอกเป็นช่อสีขาว มีลักษณะคล้ายดอกกรรตรี จะแทงขึ้นมากลางกอ ผลจะมีลักษณะกลมโตเท่าเมล็ดข้าวโพด เมื่อผลสุกจะเป็นสีแดง

ว่านหางนาก

ใบ รสเย็น สรรพคุณ ตำพอกปิดแผล ถอนพิษอักเสบ แก้พิษตะขาบ แมงป่อง

ว่านหอยแครง



ชื่อวิทยาศาสตร์ Tradescantia spathacea Swartz

ชื่อวงศ์ COMMELINACEAE

ชื่อสามัญ Boat-lily, Oyster Lily, Oyster Plant, White-flowered Tradescantia

ชื่ออื่น ว่านกาบหอย ว่านหอยแครง

ลักษณะ ไม้ล้มลุก สูง ๒๐-๖๐ ซม. ลำต้นอวบใหญ่ ใบเดี่ยว เรียงซ้อนเป็นวงรอบ รูปใบหอก ปลายแหลม โคนตัดและโอบลำต้น ขอบเรียบ แผ่นใบหนา ด้านบนสีเขียวเข้ม ด้านล่างสีม่วงแดง ช่อดอกออกตามง่ามใบ มีทั้งช่อเดี่ยวและหลายช่อ แต่ละช่อประกอบด้วยใบประดับที่เป็นกาบ ๒ กาบ สีม่วงแซมเขียว โคนกาบทั้งสองประกบเกยซ้อนและโอบหุ้มดอกสีขาวขนาดเล็กที่อยู่รวมกันเป็นกระจุก กลีบเลี้ยง ๓ กลีบ สีขาว รูปไข่แกมรูปขอบขนาน บางใส กลีบดอก ๓ กลีบ สีขาว รูปไข่ แผ่นกลีบหนา เกสรเพศผู้ ๖ อัน รังไข่ผนังเรียบ ภายในมี ๓ ช่อง ผลเล็ก รูปรี เมล็ดเล็ก

ว่านหอยแครง หรือ ว่านแสงอาทิตย์ ไม่ใช่ไม้ลงหัว

ใบ รสเย็น สรรพคุณ แก้ไอ แก้อาเจียนเป็นโลหิต แก้ไข้เนื่องจากพืดตกหนัก แก้ร้อนในกระหายน้ำ



ว่านกลีบแสด



ชื่อวิทยาศาสตร์ Angiopteris evecta (G. Forst.) Hoffm

ชื่อสามัญ Giant Fern, King Fern

ชื่ออื่น ว่านกีบแสด ว่านกีบม้า กีบม้าลม

ลักษณะ เป็นเฟินที่มีขนาดใหญ่ มีลำต้นเป็นหัวอยู่ฝังที่ระดับผิวดิน เป็นเนื้ออวบอ้วน ที่หัวมีร่องรอยปุ่มรอบหัว ซึ่งเกิดจากข้อของก้านใบที่หลุดออก เหลือไว้เป็นร่อง มองดูคล้ายกีบเท้าแสด สมชื่อที่เรียกว่า กีบแสด

ว่านกลีบแสด

ว่านกลีบแสด รสเย็นจัด สรรพคุณ แก้พิษไข้ พิษตานซาง แก้กาฬมูตร แก้อาเจียน แก้พิษกำเดา แก้น้ำลายเหนียว

ว่านตีนตะขาบ



ชื่อวิทยาศาสตร์ Muchlenbeckia platyclada Meissn.

ชื่ออื่น ว่านตะขาบ ตันตีนตะขาบ ตะขาบป็นกล้วย(ไทย) ว่านตะเข็บ(พายัพ) ว่านตะขาบ(เชียงใหม่) เพว(กรุงเทพฯ)

ชื่อวงศ์ POLYGONACEAE

ลักษณะ ไม้ขนาดเล็ก ลำต้นจะเป็นปล้อง ๆ กลมโตเท่าทางหนูมะพร้าวอ่อน แต่เมื่อลำต้นนั้นสูงขึ้น ก็จะกลายเป็นไม้เลื้อยไป ใบจะออกติดกันเป็นปีกสองข้าง จากโคนต้น จนถึงยอดคล้าย ตะขาบจริง ๆ ใบจะเป็นสีเขียวเข้ม

ว่านตีนตะขาบ

ว่านตีนตะขาบ รสเมาเย็น สรรพคุณ ถอนพิษสัตว์กัดต่อย แก้ฟกบวม เคล็ดยอก แก้หูเป็นน้ำหนอง



ว่านหางช้าง



ชื่อวิทยาศาสตร์ Belamcanda chinensis (L.) DC.

ชื่อวงศ์ IRIDACEAE

ชื่อสามัญ Black Berry Lily, Leopard Flower

ชื่ออื่น ว่านงูเหลือม ว่านหางช้าง ว่านงูเหลือม ว่านเพชรหึง ว่านมีดยับ ดอกว่านเพชรหึง

ลักษณะ ไม้ล้มลุกมีเหง้าเลื้อยตามแนวขนานกับพื้นดิน ใบเดี่ยว แทงออกจากเหง้า เรียงซ้อนสลับ เนื้อใบค่อนข้างหนา ดอกช่อ ออกที่ปลายยอด กลีบดอกสีส้มมีจุดประสีแดงกระจาย ผลแห้ง เมื่อแก่จะแตกอ้า และกระดกกลับไปด้านหลัง

ว่านหางช้าง

ว่านหางช้าง รสร้อนขมขึ้นช้า สรรพคุณ แก้กุณอัมบุคคผลทำด้วยกระดุกฝักคุณคน ใบต้มระบายอุจจาระตก แก้ระดูสตรีพิการ

ว่านมหากาฬ



ชื่อวิทยาศาสตร์ Gynura pseudochina (L.) DC.

ชื่อวงศ์ Asteraceae (Compositae)

ชื่ออื่น ดาวเรือง (ภาคกลาง)

ลักษณะ ไม้ล้มลุก มีรากขนาดใหญ่ ลำต้นอวบน้ำ ทอดเลื้อยยาว ชูยอดตั้งขึ้น ใบ เดี่ยว ขอบใบหยัก หลังใบสีม่วงเข้ม ท้องใบสีเขียวแกมเทา ดอก ช่อ ออกที่ปลายยอด ก้านช่อดอกยาว กลีบดอกสีเหลืองทอง ผล เป็นผลแห้ง ไม่แตก

ว่านมหากาฬ

ว่านมหากาฬ รสเย็นปร่า สรรพคุณ ดับพิษไข้ แก้พิษตานซาง แก้พิษไข้ร้อน คลุ้มเพื่อคลั่ง



ว่านเปราะ



ชื่อวิทยาศาสตร์ Kaempferia roscoeana Wall.

ชื่ออื่น เปราะป่า

ชื่อวงศ์ ZINGIBERACEAE

ลักษณะ ไม้ล้มลุก เหมือนกับเปราะบ้าน หัวนั้นมีกลิ่นหอมและมีรสจัด ใบกลมและโต สีเขียวเข้ม ริมขอบใบจะเป็นสีน้ำตาลแก่ ดอกสีขาว

ว่านเปราะ

ว่านเปราะ รสขมร้อน กลิ่นหอม สรรพคุณ แก้ธาตุพิการ แก้พิษลม แก้ปวดบวม บำรุงหัวใจ

ว่านเพชรหึง



ชื่อวิทยาศาสตร์ Belamcanda chinensis (L.) DC.

ชื่อสามัญ Black Berry Lily, Leopard Flower

ชื่อวงศ์ IRIDACEAE

ชื่ออื่น ว่านงูเห่า ว่านหางช้าง ว่านเพชรหึง กล้วยกา ตับตาน มือตบแก ละด่าพะนาย เอื้องพรวัว

ลักษณะ ไม้ล้มลุก มีเหง้าเลื้อยตามแนวขนานกับพื้นดิน ใบเดี่ยว แทงออกจากเหง้า เรียงซ้อนสลับ เนื้อใบค่อนข้างหนา ดอกช่อ ออกที่ปลายยอด กลีบดอกสีส้มมีจุดประสีแดงกระจาย ผลแห้ง เมื่อแก่จะแตกอ้า และกระดกกลับไปด้านหลัง

ว่านเพชรหึง

ว่านเพชรหึง ไม้เถา รสเมาเบื่อร้อนขม สรรพคุณ ถอนพิษสัตว์กัดต่อย แก้เคล็ดยอกซ้บวม



ว่านสะตู่

ว่านสะตู่

รสเมาเบื่อ สรรพคุณ แก้ปวดเมื่อยตามร่างกาย แก้พิษบาดแผล บาดทะยัก ถอนพิษสัตว์
กัดต่อย

ว่านเพชรใหญ่



ว่านเพชรใหญ่

รสเมาเบื่อ สรรพคุณ แก้โรคผิวหนัง ฆ่าพยาธิ คุดทะราดและรักษาแผลมีเชื้อ

ว่านสามพันตึง



ว่านสามพันตึง

รสเมาเบื่อร้อนชื่อ สรรพคุณ แก้ปวดเมื่อย แก้พิษสัตว์กัดต่อย ทำให้หนังชา



ว่านดักแด้



ว่านดักแด้ รสขมเปื้อ สรรพคุณ แก้พิษสัตว์กัดต่อย ทำให้หนังชา แก้ไข้พิษ ไข้กาฬ

ว่านม้า

ชื่อวิทยาศาสตร์ Curcuma sp.

ชื่อวงศ์ ZINGIBERACEAE

ชื่ออื่น ว่านม้า ว่านม้าขาว

ลักษณะ หัวเป็นแง่ง แตกสองด้านของลำต้น โดย

แตกออกด้านข้างแล้วดิ่งลงไปในดิน ตอน

ปลายของแง่งจะซ้อนหรือตั้งขึ้น หัวอ่อนมีแต่มีสีเขียวที่ปลาย เมื่อกอกได้ระยะหนึ่งจะมีกาบสี

แดงซ้ำหุ้มโคนต้นแล้วค่อยๆ หลุดไป ต้นแก่จะมีสีเขียว หัวว่านสีเหลืองอ่อน เนื้อในหัวว่าน

จะมีสีขาว มีกลิ่นฉุนร้อน ก้านใบสีเขียว ด้านในเป็นร่อง ด้านนอกกลมมน กาบใบสีเขียว โอบ

หุ้มกันเป็นลำสูง ใบรูปรียาว ปลายใบแหลมเป็นติ่ง โคนใบทู่มน เส้นกลางใบทางด้านบนเป็น

ร่องแคบ และสีเขียวอ่อน ทางด้านล่างนูนเป็นสันสีเขียวเช่นเดียวกับแผ่นใบ

ว่านม้า

ว่านม้า รสเมาขมร้อน สรรพคุณ บำรุงเส้นเอ็น บำรุงไขข้อ แก้ปวดเมื่อย ตามข้อทำให้เดินทน



ทพ. รุจิ

แพทย์แผนไทย



เห็ดโคน



ชื่อวิทยาศาสตร์ Termitomycesfuliginosus Heim.

ชื่อสามัญ Termite Mushroom

ชื่ออื่น เห็ดโคน เห็ดปลวก เห็ดโคนช้าง

เห็ดโคน รสเย็นหวาน สรรพคุณ บำรุงกำลังบำรุงร่างกาย แก้ไข้ใน

เห็ดจาวมะพร้าว



ชื่อวิทยาศาสตร์ Calvatiacraniformiscoker et Couch

เห็ดจาวมะพร้าว รสเย็นหวาน สรรพคุณ ชูกำลัง บำรุงร่างกาย แก้ไข้ใน

เห็ดจอมปลวก



ชื่อวิทยาศาสตร์ว่า Termitomyces sp.

เห็ดจอมปลวก รสเย็นหวาน สรรพคุณ บำรุงกำลัง บำรุงร่างกาย บำรุงเนื้อหนังให้สดชื่น



เห็ดตับเต่าขาว



ชื่อวิทยาศาสตร์ Tricholomacrasum

เห็ดตับเต่าขาว เป็นเมือก รสเย็น สรรพคุณ บำรุงร่างกายแก้ไข้ใน

เห็ดตับเต่าดำ



ชื่อวิทยาศาสตร์ Boletus edulis Bull. Ex Fr

เห็ดตับเต่าดำ เป็นเมือก รสเย็น สรรพคุณ บำรุงร่างกายแก้ไข้ใน

เห็ดฟาง



ชื่อวิทยาศาสตร์ Volvariellavolvacea (Bull. Ex Fr.) Sing.

เห็ดฟาง รสเย็นหวาน สรรพคุณ ชูกำลัง บำรุงร่างกาย แก้ไข้ใน



เห็ดเผาะ



ชื่อวิทยาศาสตร์ *Astraeus hygrometricus* (Pers.) Morgan

ชื่อสามัญ Barometer Earthstars

ชื่ออื่น เห็ดถอบ เห็ดเหียง เห็ดหนัง เห็ดดอกดิน

เห็ดเผาะ รสเย็นหวาน สรรพคุณ ชูกำลัง บำรุงร่างกาย เจริญอาหารแก้ช้ำใน

เห็ดหูหนู



ชื่อวิทยาศาสตร์ *Auricularia auricula-judae*

ชื่อสามัญ Jew's Ear Mushroom

ชื่ออื่น เห็ดหูหนูธรรมดา เห็ดหูลี้วะ

เห็ดหูหนู รสจืดหวาน สรรพคุณ บำรุงร่างกาย ทำให้เนื้อเยื่อ แก้ช้ำใน นำมาต้มกับน้ำอ้อย แก้เมาเห็ด

เห็ดกระถินพิมาน



เห็ดกระถินพิมาน ได้จากไม้กระถินพิมานผุ

เห็ดกระถินพิมาน รสเย็นเบื่อ สรรพคุณ แก้เริ่ม งูสวัด ไฟลามทุ่ง แก้พิษฝีอักเสบ แก้ไขกาฬ



เห็ดขี้ควาย



ชื่อวิทยาศาสตร์ Psilocybecubensis Earle / Strophariacubensis Earle

ชื่อวงศ์ Strophariaceae

ชื่ออื่น เห็ดขี้วัวขี้ควาย เห็ดเมา เห็ดโอสถหลวงจิต magic mushroom golden tops

เห็ดขี้ควาย เกิดจากกองขี้ควายที่ขี้ไว้นานและแห้ง ดอกสีขาวก้านเล็ก

เห็ดขี้ควาย รสเมาเบื่อ สรรพคุณ แก้กลมกองละเอียด แก้นอนไม่หลับ แก้พิษไข้ร้อน กระสับกระส่าย

เห็ดขี้วัว



เห็ดขี้วัว เกิดจากกองขี้วัวที่ขี้กองไว้และแห้ง ดอกสีดำ

เห็ดขี้วัว รสเมาเบื่อ สรรพคุณ แก้กลมกองละเอียด แก้นอนไม่หลับ แก้พิษไข้ร้อน กระสับกระส่าย

เห็ดดงเห่า



เห็ดดงเห่า เกิดจากรากไม้ ลักษณะคล้ายงูเห่าแผ่แม่เบี้ยขึ้นเป็นรา

เห็ดดงเห่า รสเมาเบื่อ สรรพคุณ แก้พิษไข้ ไข้กาฬ ดับความร้อน แก้กกระสับกระส่าย



เห็ดหูน้ำคาว



เห็ดหูน้ำคาว รสเมาเบื่อ สรรพคุณ แก้พิษฝีอกเสบ ปวดแสบปวดร้อน

เห็ดหูน้ำแพรก

เห็ดหูน้ำแพรก รสเมาเบื่อ สรรพคุณ แก้พิษโรคตับ แก้ไข้ท้องเดิน แก้ไข้กาฬ แก้มลม ดับพิษ ฝีอกเสบ

เห็ดหูน้ำหวาย



เห็ดหูน้ำหวาย รสเผ็ดฝาดขื่น สรรพคุณ แก้พิษไข้เพ้อคลั่ง แก้อ่อนนุ่ม แก้ท้องเดิน แก้มลม แก้ไข้กาฬ



เห็ดตาล

เห็ดตาล เกิดจากไม้ตาลผุ

เห็ดตาล รสฝาดเปรี้ยว สรรพคุณ แก้ไข้พิษ ไข้กาฬ ไข้รากสาด ดับพิษไข้ฝี

เห็ดเตย

เห็ดเตย เกิดจากไม้เตยผุ

เห็ดเตย รสเมาเบื่อเย็น สรรพคุณ แก้ไข้พิษ ไข้กาฬ แก้วร้อน กระสับกระส่าย แก้กึ่งแดง
แก้ไข้รากสาด

เห็ดไผ่



เห็ดไผ่ เกิดจากไม้ไผ่ผุ

เห็ดไผ่ รสเมาเบื่อ สรรพคุณ ระบายประสาท แก้นอนไม่หลับ ร้อนรุ่ม



เห็ดมะขาม

เห็ดมะขาม เกิดจากไม้มะขามผุ

เห็ดมะขาม รสเย็นเบื่อ สรรพคุณ แก้ไข้พิษ ไข้กาฬ ฝักเสบ

เห็ดมะพร้าว



เห็ดมะพร้าว เกิดจากไม้มะพร้าวผุ

เห็ดมะพร้าว รสฝาดเบื่อ สรรพคุณ แก้ไข้พิษแก้ท้องร่วง แก้พิษโลหิต แก้อ่อนนุ่ม

เห็ดหมาก

เห็ดหมาก เกิดจากไม้หมากผุ

เห็ดหมาก รสฝาดเบื่อ สรรพคุณ แก้ไข้ไข้ แก้ท้องร่วง แก้พิษโลหิต แก้อ่อนนุ่ม



เห็ดไม้แดง



เห็ดไม้แดง เกิดจากไม้แดงผุ

เห็ดไม้แดง รสเย็นฝาด สรรพคุณ แก้ไข้พิษ ไข้กาฬ แก้พิษฝอยักเสบ

เห็ดไม้ตับเต่า



เห็ดไม้ตับเต่า เห็ดจะแข็งกระด้าง ก้อนกลมสีดำ

เห็ดไม้ตับเต่า รสเย็นเบื่อ สรรพคุณ แก้ไข้พิษ ไข้กาฬ ไข้ที่มีพิษร้อนสูง ไข้ตกศิลา คือไข้หัด
สุกใส ดำแดง และไข้หัวต่างๆ

เห็ดไม้รวก

เห็ดไม้รวก เกิดจากไม้ไผ่รวกผุ

เห็ดไม้รวก รสเมาเบื่อ สรรพคุณ แก้ลมวิงเวียน แก้พิษไข้ร้อนรุ่ม



เห็ดร่างแห



ชื่อวิทยาศาสตร์ Dictyophora indusiata (Pers.) Fisch.

ชื่อวงศ์ Phallaceae

ชื่อสามัญ Dancing mushroom, Netted Stinkhorn, Stinkhorn

ชื่ออื่น เห็ดเยี่ยวงู

เห็ดร่างแห หรือ เห็ดระย้า เป็นส่าราเกิดจากดิน มีระย้ารอบดอก

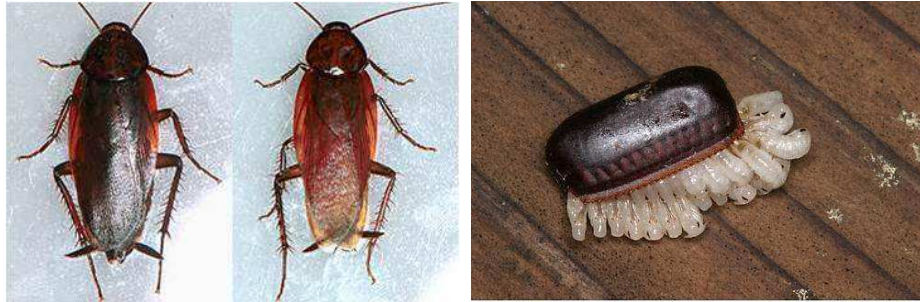
เห็ดร่างแห หรือ เห็ดระย้า รสเมาเบื่อเย็น สรรพคุณ แก้ไข้พิษ ถอนพิษกาฬ

ห้ามรับประทาน ใช้เป็นยาทาภายนอก(ดองสุรา)

แพทยแผนไทย จังหวัดจันทบุรี



แมลงสาบ



แมลงสาบ

มูล สรรพคุณ แก้ลิ้นขาวเป็นฝ้า ใช้เข้ายาแก้ละออง แก้หละ แก้เม็ดยอดในปาก แก้ฟกบวมที่มีพิษร้อน แก้กามโรค(ต้องคว่ำหรือ สุมก่อนปรุง)

กวาง



กวาง

เขาแก่ สรรพคุณ แก้ไข้กาฬ ไข้พิษ แก้ตัวร้อน แก้พิษแมลงสัตว์กัดต่อย ใช้เข้ายาเย็น ถอนพิษผิดสำแดง(เช่น กินอาหารแสลง)

เขาอ่อน สรรพคุณ บำรุงร่างกาย บำรุงกำลัง บำรุงความกำหนัด

วัวป่า



วัวป่า

เขาวัว สรรพคุณ แก้ตัวร้อน ดับพิษไข้ แก้พิษกาฬ ถอนพิษผิดสำแดง

ตับ สรรพคุณ บำรุงร่างกาย บำรุงตับดี แก้ดีซ่าน บำรุงน้ำดี บำรุงโลหิต เป็นกระสายทำให้ยาแล่นเร็ว



ควายเผือก



ควายเผือก

กระดูก กลีบที่เท้า เขา สรรพคุณ แก้โรคอันบังเกิดจากกระจำพิษน้ำเหลือง แผลกลาย
กามโรคเข้าซ้อออกดอก
หนัง นำมาสูมไฟ สรรพคุณ แก้บิดมูกเลือด

งูเห่า



งูเห่า

สรรพคุณ แก้โรคกระษัย ปวดเมื่อย แน่น เสียด บำรุงกำลัง(ก่อนบำรุง ต้องย่างไฟเสียก่อน)
หางงูเห่า นำมาสูมบดกวาดคอเด็ก สรรพคุณ แก้หละ ชางเด็ก

เสือ

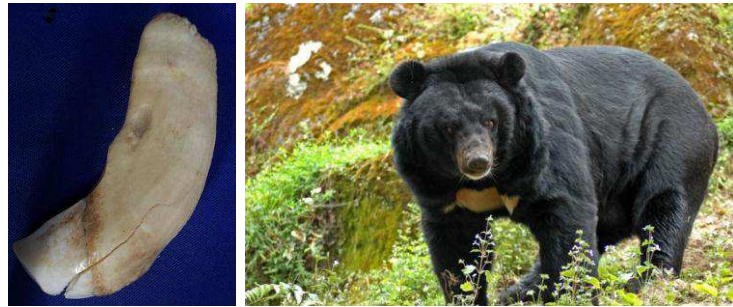


เสือ

กระดูก รสเผ็ดคาว สรรพคุณ บำรุงกระดูก เลือด เนื้อ ไขข้อ แก้ปวดเมื่อยหัวเข่า
เขี้ยว ผสมทำยามหานิลแห่งทอง ยาเทพมงคล สรรพคุณ แก้หละ ชางเด็ก
เนื้อ สรรพคุณบำรุงร่างกาย บำรุงกระเพาะอาหาร



หมี



หมี

เขี้ยว สรรพคุณ ดับพิษ พิษอักเสบ แก้วร้อน แก้วพิษตานซาง ปวดในข้อ เส้นเอ็น
ดี สรรพคุณ แก้วน้ำใน กระจายเลือด กระตุก บำรุงโลหิต กระจายโลหิต บำรุงกำลัง
หนังหมี สุมไฟ สรรพคุณ แก้วหืด

ช้าง



ช้าง

กระตุก สรรพคุณ แก้วโรคอันบังเกิดจากกระตุก โรคเรื้อน โรคมะเร็ง
งาช้าง เข้ายาเทพมวงคล สรรพคุณ แก้วช้างเด็ก

วัวดำ



วัวดำ ไข่วัวไทย

มูล สรรพคุณ ดับพิษร้อนถอนพิษไข้ทั้งปวง แก้วไฟลามทุ่ง แก้วงูสวัด แก้วลมพิษ แก้วฟกบวม
มูลร ไข่วัวไทย น้ำกระสายยา



ชะมดเขีต



ชะมดเขีต

ชะมดเขีต (ไขจากอัมตะของตัวชะมด) สรรพคุณ บำรุงดวงจิตให้ชุ่มชื่น บำรุงน้ำดี ดับพิษโลหิต
 *ชะมดเขีต ผิวมะกรูด+หัวหอม ตำแล้วค่นรวมกับชะมด ให้เข้ากับใบพลูจีน ห่อ อย่างจะหอมมาก
 ผสมเป็นยากวาด แก้มตานชาน (ต้องทำเอง) พลูจีนบดให้ละเอียด พลูอื่นจะแรง ฆ่าฤทธิ์ชะมด

ชะมดเขียง



ชะมดเขียง เป็นสัตว์กีบ

เม็ดอัมตะของชะมด สรรพคุณ แก้มและโลหิต แก้กำเดา แก้โรคตา แก้โรคไกรณ
 บำรุงประสาท แก้อบหืด แก้อปวดบวม แก้อหลอดลมอักเสบ

ชะมดเขียง(สีแดง)→เอาชะมดป้ายใบพลู อย่างก่อน เอาไป เกสรทั้ง ๙ ไม้หอมทั้ง ๕ ฤทธิ์จะ
 น้อยกว่าชะมดเขีต (ขายสำเร็จรูป)





ปลาช่อน



ชื่อวิทยาศาสตร์ Channa striata

ชื่อสามัญ Striped snake-head fish

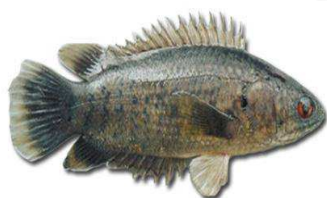
ชื่อไทย ปลาช่อน ภาคอีสานเรียกปลาค้อ

ลักษณะ ลำตัวด้านบนของปลาช่อนจะมีสีเทาปนน้ำตาลหรือสีดำด้านท้องจะเป็นสีค่อนข้างขาว ขนาดโตเต็มที่มีความยาวถึง ๑ เมตร

ปลาช่อน ใช้ดีทำยา

สรรพคุณ แก้กตาต้อ ตาแดง หางตาแห้งแก้โรคในปาก ลิ้นเป็นฝ้า เป็นเม็ด ตัวร้อน นอนสะดุ้ง หลังร้อนมือเท้าเย็น แก้กหอบ ชางทับสำรอกชักเพราะความร้อนสูง เกล็ดทำให้เกิดลมแบ่ง ครีบทาง แก้กพิษตานชางในเด็ก เกล็ด เข้ายาเพื่อเพิ่มลมแบ่งในหญิงที่คลอดบุตร (ผสมทำยาต้ม)

ปลาหมอ



ชื่อวิทยาศาสตร์ Anabas testudineus

ชื่อสามัญ Climbing perch

ชื่อไทย หมอไทย หมอ สะเด็ด เข็ง

ลักษณะ ไข่ปลาหมอมีลักษณะเหลืองอ่อนกลม ปลาหมอไทยมีลำตัวค่อนข้างแบน ลำตัวมีสีคล้ำ สีออกน้ำตาลปนดำหรือสีเขียวปนน้ำตาล ลักษณะเด่นคือ มีเกล็ดแข็งหุ้มตัวโดยตลอด ดวงตากลมโต ปากแยงขึ้นเล็กน้อย มีจุดดำที่โคนหาง ฟันค่อนข้างแหลมคม

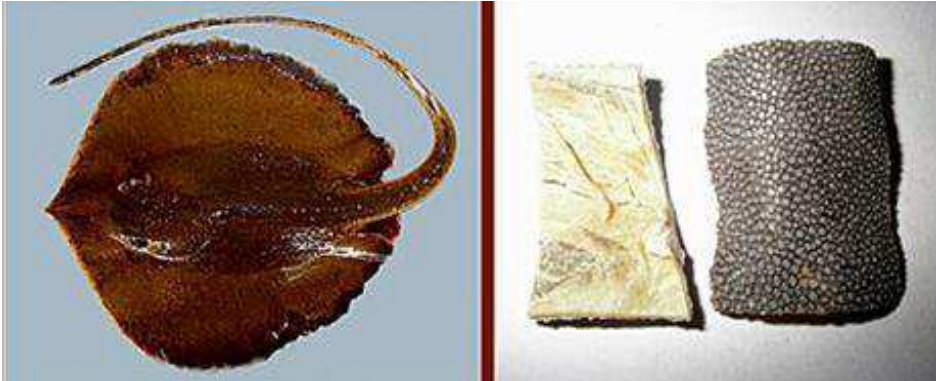
ปลาหมอ ใช้ ทั้งตัวทำยา ใช้ปลาหมอไทย

ทั้งตัว นำไปประกอบอาหารรับประทาน แก้กกระษัยปลาหมอ

น้ำดี สรรพคุณ ดี แก้กพยาธิกิน ผนังเป็นหย่อมๆ ช่วยให้ผมดำ ใช้ในเด็กที่ผมบางได้ ไม่ควรใช้กับยารักษาโรคอื่น



ปลากระเบน



ชื่อวิทยาศาสตร์ Taeniura lymma (Forsk.)

ชื่อวงศ์ TRYGONIDAE

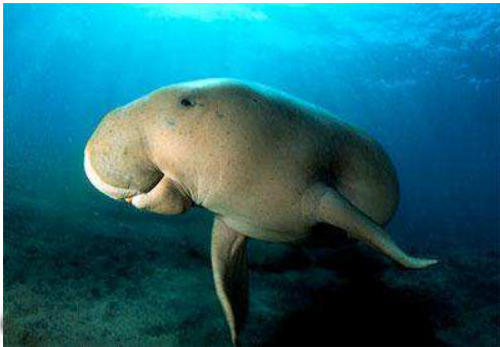
ชื่ออังกฤษ Blue-Spotted Fantail Ray

ลักษณะ ลำตัวแบนค่อนข้างกลม ตาโปนโต มีช่องจมูกทางด้านข้างของตาขนาดใหญ่ ด้านล่างมีปากเว้าโค้ง ลำตัวกว้างประมาณ ๒๕ เซนติเมตร มีหางยาวเท่า ๆ กับความยาวลำตัว มีเงี่ยงที่โคนหาง ๒ อัน ลักษณะแหลมยาว ตามลำตัวเป็นเมือกลื่นสีเหลืองทอง และมีจุดสีฟ้าแต้มอยู่ทั่วทางด้านบน ส่วนทางด้านล่างมีสีขาว

ปลากระเบน ใช้หนังทำยา

สรรพคุณ ขับเลือดเน่าร้าย หลังจากการคลอดเด็ก ขับน้ำคาวปลา

ปลาพะยูน



ชื่อวิทยาศาสตร์ Dugong dugon

ชื่อสามัญ Dugong

ลักษณะ เป็นสัตว์ที่เลี้ยงลูกด้วยน้ำนม อยู่ในอันดับ Sirenia ที่ใกล้ชิดกับช้าง ใบหน้าคล้ายหมู แต่ไม่มีใบหู หัวเล็ก ไม่มีขนที่หัว คอใหญ่ ตาเล็ก ตัวผู้มีพินหน้าเป็นงาสั้น ๑ คู่ มีพินสำหรับบดเคี้ยวเอื้อง ติดกันเป็นพืด มีหนวดหромแหมม ตามตัวมีขนประปรายในตัวเกิดใหม่

ริมฝีปากบนเป็นแผ่นเนื้อหนาใหญ่และหยาบ ๆ มีช่องจมูกอยู่สูงขึ้นมา ขาคู่หน้าสั้นเปลี่ยนแปลงไปคล้ายครีบ ดูเดิน ๆ มีลักษณะมือห้อย ไม่มีขาคู่หลัง เพราะไม่ได้ใช้ ในตัวเมียมีนมขนาดเท่านิ้วก้อยยาวประมาณ ๒๐ ซม. อยู่ ๒ เต้า อยู่ถัดลงมาจากขาคู่หน้า สำหรับเลี้ยงลูกอ่อน มีลำตัวและหางคล้ายโลมา สีสันของลำตัวด้านหลังเป็นสีเทาดำและเขียวคล้ำ ส่วนท้องสีดำนวลจนถึงเทาปนขาว ครีบหางและขาคู่หน้าสีเทาปนดำ หนวดสีขาวขนที่ลำตัวสีเทาดำ

ปลาพะยูน ใช้เขี้ยวทำยา

สรรพคุณ แก้พิษไข้กาฬ พิษไข้ซาง พิษไข้ตัวร้อน ร้อนใน กระหายน้ำ



ปลาวาฬ



ปลาวาฬ ใช้น้ำกาม ซึ่งเรียกว่า อัมพันทอง มีสีทอง ติดตามโชดหิน
สรรพคุณ บำรุงกำลัง บำรุงหัวใจ แก้อ่อนเพลีย แก้มลวงเวียน

ตะพาบน้ำ



ชื่อวิทยาศาสตร์ *Amyda cartilaginea* , *Dogania subplana*

ชื่อสามัญ COMMON SIAMESE SOFT-SHELLED TURTLE

ชื่อวงศ์ Family Trionychidae

ตะพาบน้ำ ใ้ดีทำยา

สรรพคุณ ขับลมและเลือด แก้มลวงเวียนหน้ามืด พิษปวดกระดูก ถอน
พิษฟกบวมอักเสบ ถอนพิษสัตว์กัดต่อย กระจุกหน้าอก ใ้เข้ายาแก้เสมหะ แก้กานซาง



กบ



ชื่อวิทยาศาสตร์ *Hoplobatrachus rugulosus*

ชื่อสามัญ กบนา Rugosed frog

ชื่อวงศ์ Ranidae

กบ ใช้น้ำมัน

สรรพคุณ ทาแก้ปวดเมื่อย ชัดยอก เคล็ด กระตุก แก้พิษไข้ ไข้กาฬ (สุมไฟ)

ปูนา



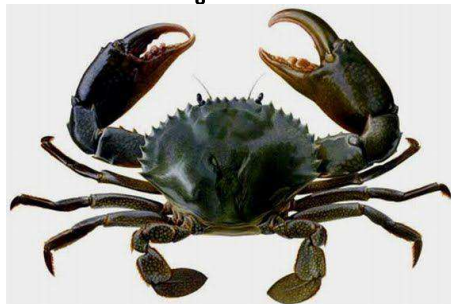
ชื่อวิทยาศาสตร์ *Esanthelphusa* spp.

ชื่อวงศ์ Parathelphusidae

ปูนา ใช้ทั้งตัว ตำคั้นปนกับสุรา

สรรพคุณ แก้ไข้ใน กระจายโลหิต

ปูทะเล



ชื่อวิทยาศาสตร์ *Scylla serrata*

ปูทะเล ใช้ก้าม

ก้าม สุมไฟนำบดให้ละเอียด สรรพคุณ ดับพิษกาฬ แก้พิษอักเสบ แก้ไข้ร้อนใน กระจายน้ำ นำมาฝนทาแก้ฝี



จระเข้



ชื่อวิทยาศาสตร์ *Crocodilus siamensis*

จระเข้ ไข่ดี

สรรพคุณ ขับเลือดร้าย ขับน้ำคาวปลา แก้กโรคตา แก่สันนิบาตหน้าเพลิง นำมาทำเป็นน้ำ
กระสายยาช่วยให้ยาออกฤทธิ์ได้เร็ว

เขี้ยว ใช้เข้ายาแก้ซางเด็ก ยาเย็น มหานิลแห่งทอง

เต่านา



ชื่อวิทยาศาสตร์ *Malayemys subtrijuga*

ชื่อสามัญ เต่านา Malayan snail-eating turtle

ชื่อวงศ์ Emydidae

เต่านา

กระดองอก สรรพคุณ ถอนพิษฟกบวมอักเสบ ถอนพิษสัตว์กัดต่อย ทำกระสาย ยาแก้หืด
บำรุงน้ำนม

หัวเต่านา สรรพคุณ แก้ตับทรุด แก้ม้ามโต



ปลาหมึก



ชื่อวิทยาศาสตร์ Sepia pharaonis Ehrenberg

ชื่อสามัญ RAINBOW CUTTLEFISH

ปลาหมึก กระดอง หรือ ล้นทะเล

สรรพคุณ แก้เมื่อยอดในปาก ข้นเชื้อโรค กัด สิวฝ้า แก้ปวดท้อง แก้มูกเลือดหมึก ใช้แก้ตานซางในเด็ก

หอยต่างๆ

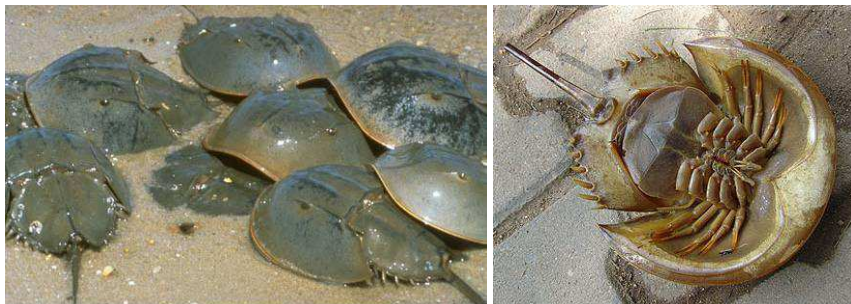


หอยต่างๆ ใช้เปลือกทำยา

สรรพคุณ ขับเมือกในลำไส้ นำไปสุมก่อนทำยา เฉพาะหอยตาข่าย ใช้ผ่าปิด



แมงดาทะเล



ชื่อวิทยาศาสตร์ *Limulus polyphemus* Linnaeus

ชื่อวงศ์ Limulidae

ชื่อสามัญ Horseshoe crab

แมงดาทะเล กระดองและหาง รสเค็ม

รสเมาเบื่อ สรรพคุณ ใช้ทำยา แก้โลหิตเป็นพิษ แก้ซางเด็ก

ม้าน้ำ



ชื่อวิทยาศาสตร์ Syngnathiformes

ชื่อวงศ์ Syngnathidae

ม้าน้ำ ใช้ทั้งตัวตากแห้งทำยา

สรรพคุณ แก้โรคไต แก้ปวดหลัง แก้ปวดเมื่อยตามร่างกาย บำรุงกระดูก บำรุงกำลัง



ฝิ่ง



ฝิ่ง ใช้น้ำหวานในรังทำยา

สรรพคุณ บำรุงร่างกาย บำรุงกำลัง แก้อ่อนเพลีย เหนื่อยหอบ แก้สะอึก แก้ไข้ตรีโทษ

นกกา หรือ อีกา



นกกา หรือ อีกา ใช้กระดูก ขน หัว ปากมาทำยา

สรรพคุณ แก้พิษกาฬ ไข้กาฬ แก้พิษ ตานซาง

นกนางแอ่น



นกนางแอ่น ไข่รังทำยา

สรรพคุณ บำรุงกำลัง บำรุงกำหนด แก้อ่อนเพลีย
ห้ามผู้ป่วยโรคช้ำ โรคเก๊าต์ เพราะจะทำให้ช้อบวม



นกกรด

นกกรด คล้ายนกระปูด ใช้น้ำมัน
สรรพคุณ แก้โรคผิวหนังผื่นคัน แก้มะเร็ง

นกระจอก



นกระจอก ถอนขนออกใช้ทั้งตัว
สรรพคุณ บำรุงร่างกาย บำรุงกำลัง บำรุงความกำหนัด

นกออก



นกออก ใช้น้ำมันทำยา
สรรพคุณ แก้โรคผิวหนังผื่นคัน



นกพิราบ



นกพิราบ ใช้มูลทำยา

สรรพคุณ แก้ไข้เกิดจากการพิษตานซาง แก้ซางร้าย

นกยูง



นกยูง ใช้ขนทำยา

ใช้แวนนกยูง รสเบื่อเมา สรรพคุณ แก้ซางล้นขาวเป็นฝ้าละออง แก้หละ แก้ซาง ละอองในปาก แก้หอบหืด แก้ซาง ชักตาเหลือกตาซ้อน

ค้างคาวแม่ไก่



ค้างคาวแม่ไก่ ใช้เลือดทำยา

สรรพคุณ บำรุงโลหิต แก้โลหิตจาง แก้ผอมแห้ง บำรุงกำลัง แก้เหน็บชา



นกกาน้ำ



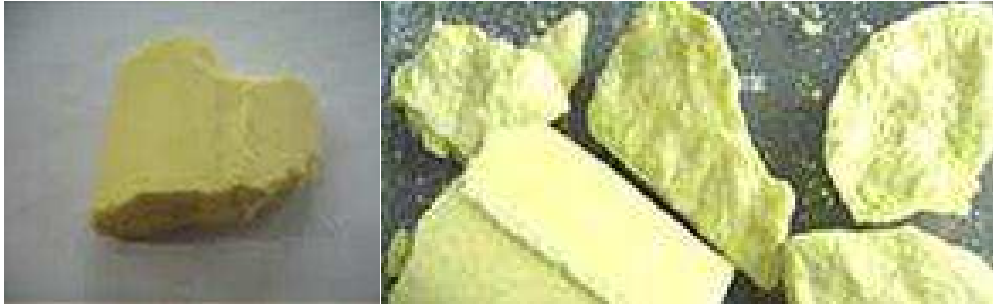
นกกาน้ำ ใช้ตีทำยา

สรรพคุณ แก้โรคหนังศีรษะพิการ แก้ผมร่วน บำรุงเส้นผมให้ดกดำ
เอาเนื้อมาแกงกับดอกหน่อไม้ แก้หืด

แพทยแผนไทย จังหวัดจันทบุรี



กำมะถันเหลือง



กำมะถันเหลือง เกิดขึ้นโดยธรรมชาติ สีเหลืองอ่อนนวล ถูกความร้อนเพียงเล็กน้อยก็ละลายตัว
สรรพคุณ แก้จุกเสียดในโรคป่วง แก้ผิวหนังผุพอง น้ำเหลืองเสีย ฆ่าเชื้อโรค ฆ่าแม่พยาธิ
ทั้งภายในและภายนอก ใช้หุงน้ำมันทาแก้หิดซับลมในกระดุก

กำมะถันแดง(มาด)



กำมะถันแดง(มาด) สีแดงใช้หุงกับน้ำมันใส่แผลเรื้อรัง
สรรพคุณ แก้แผลเปื่อยลาม บดผงผสมเหล้าทาตัดพิษไข้กาฬบางชนิด เช่น ไข้สูงวัด เป็นต้น
เอาหัวข้าวเย็นทำเป็นรู ใส่กำมะถันแดง นำไปต้ม นำมาใช้รักษาโรคมะเร็งได้ ระหว่างต้มให้ใส่
ข้าว... ด้วยเพื่อแก้พิษ

สารส้ม



สารส้ม ก้อนสีขาว

สรรพคุณ สมานได้ทั้งภายในและภายนอก ชะล้างระดูขาว แก้บาดแผล ทำให้หนองแห้ง
แก้แผลในปากในคอ ขับปัสสาวะ แก้เนื้ว



เกลือสินเธาว์



เกลือสินเธาว์ เกลือที่ได้จากดินเค็ม ดินโป่ง

สรรพคุณ แก้พรรดึก ล้างเมือกในลำไส้ ขับพยาธิในท้อง ละลายนิ่ว แก้ตรีโทษ แก้ระส่ำระสาย

ดีเกลือ



ดีเกลือ รสเค็มขม

สรรพคุณ ถ่ายท้องผูก ถ่ายโรครกระษัย ทำให้เส้นเอ็นหย่อน เป็นยาถ่ายอุจจาระได้ดี

ดีเกลือไทย เป็นซัลเฟตของโซเดียม

ดีเกลือฝรั่ง เป็นแมกนีเซียม

เกลือ



เกลือ รสเค็ม

สรรพคุณ รักษาเนื้อหนังไม่ให้เน่าเปื่อย บำรุงธาตุทั้ง ๔ แก่น้ำดีพิการ แก่น้ำเหลืองเสีย



จุนตี



จุนตี รสเปรี้ยวฝาด

สรรพคุณ กัดล้างหัวฝี กัดหัวหูด คุดทะราด รักษาโรคฟัน(ระวังถ้าแพ้ ฟันจะโยกหลุดได้)

ดินประสิว



ดินประสิ้ว

สรรพคุณ ขับลมที่คั่งค้างตามเส้น ทำให้เส้นเอ็นหย่อน ถอนพิษ แก้ก้นตามผิวหนัง

พิมเสนเกล็ด



พิมเสนเกล็ด

สรรพคุณ แก้ลมวิงเวียนหน้ามืด บำรุงหัวใจ ทำให้จิต ทำให้เรอ และผายลม แก้กูกเสียดแน่น เพื่อแก้ปวดท้อง แก้แผลสด แผลเรื้อรัง



น้ำตาลกรวด



น้ำตาลกรวด

สรรพคุณ แก้คอแห้ง ชูกำลัง ทำให้เนื้อหนังชุ่มชื้น

ดินเหนียว



ดินเหนียว

สรรพคุณ ดูดลมให้สงบท้องต่ำ ถอนพิษอักเสบ

ดินขุยปู(ปูนา)

ดินขุยปู

สรรพคุณ แก้พิษกาฬ แก้ไข้ป่วง แก้ไข้ที่มีพิษร้อน

แพทย์แผนไทย จังหวัดจันทบุรี



ดินร้งหมาล่า (หมอร่า,ต่อดิน)



ดินร้งหมาล่า

สรรพคุณ แก้กระหายน้ำ ดับพิษร้อนถอนพิษอักเสบ โดยนำไปเผาให้แดง แล้วนำมาแช่น้ำดื่ม ดับพิษร้อน

ดินท้องเรือจ้าง(น้ำท้องเรือจ้าง)

ดินท้องเรือจ้าง

ใช้ดินหรือน้ำที่ค้างในท้องเรือจ้าง นำมาทำให้สะอาด(ถ้าเป็นดินก็นำมาสะอาด) น้ำเอามาต้ม) สรรพคุณ แก้เลือดออกตามไรฟัน ทำให้หนังชุ่มชื้น

ดินนำถ้ำ

ดินนำถ้ำ

สรรพคุณ แก้ตาแฉะ ตาอักเสบ
เอาดินมาใส่หม้อดิน ใส่ น้ำ ต้ไฟ ใช้ใบบัวหรือใบบอนมาครอบ ใช้ไอน้ำที่ติดกับใบไปหยอดตา



ดินนำฐาน

ดินนำฐาน

สรรพคุณ แก้ตาแฉะ ตาอักเสบ

ดินสอพอง



ดินสอพอง นำมาสะตุก่อน

สรรพคุณ ห้ามเหงื่อ แก้เม็ดผดผื่นคัน ระวังพิษที่เกิดขึ้นในร่างกาย ทำให้ร่างกายเย็น นำมาผสมขมิ้นชัน ผงหอม ทาตัวเด็กและหญิงหลังคลอด

ตะกั่ววมและตะกั่วแข็ง (ตะกั่วลูกแห่)



ตะกั่ววมและตะกั่วแข็ง เนื้ออ่อน หักง่าย

สรรพคุณ ผสมกับน้ำมันรักษาบาดแผล แก้พิษอักเสบต่างๆ



เหล็ก



เหล็ก ใช้เสริมทำยา

สรรพคุณ บำรุงโลหิต แก้ตับทรุด ม้ามโตย่อย แก้กุดทะราด และผสมยาแก้ไข้จับสัน ถ้าจะใช้เป็นยาผงให้สะอาดโดยฝนให้ละเอียด ปีบมะนาว ๗ ครั้งขึ้นไป จนเหล็กละเอียด ถ้าทำยาต้มสามารถใช้ได้เลย

หินฟันม้า



หินฟันม้า มีตามภูเขาลักษณะเป็นซี่ๆ คล้ายฟันม้า สีเหมือนปูนแห้ง รสเย็น สรรพคุณ ดับพิษทั้งปวง แก้พิษในปาก แก้คออักเสบบวม ใช้เข้ายาต้ม

หินเขี้ยวมังกร

หินเขี้ยวมังกร มีลักษณะเหมือนเขี้ยวสัตว์ใหญ่แข็งมาก เกิดตามหน้าผา หรือตามภูเขาในประเทศจีน สรรพคุณ บำรุงหัวใจ บำรุงประสาท แก้กโรคประสาท แก้สะอึก ตกใจผวา



แก้วเกลบ



แก้วเกลบ มีลักษณะเป็นเกล็ดขาวบาง เกิดขึ้นตามภูเขาที่มีหินฟูๆ รสเย็น กร่อย
สรรพคุณ ขับปัสสาวะ แก้พิษโลหิตน้ำเหลือง และโรคตา

ทองคำ



ทองคำ เกิดจากแร่ใต้ดิน เป็นธาตุแท้สีเหลือง
สรรพคุณ บำรุงเนื้อหนังให้เจริญ ดับพิษร้อนถอนพิษไข้ แก้พิษอักเสบ แก้สะดุ้งผวา ใช้แทรก
ยา เช่น ปิดเม็ดยา

หินปะการัง



หินปะการัง

สรรพคุณ แก้พิษไข้ ไข้กาฬ และฝีที่มีพิษอักเสบ นำมาฝนก่อน หรือเข้ายาต้ม



บัลลังก์ศิลา (หินอ่อนจีน)



บัลลังก์ศิลา (หินอ่อนจีน) เกิดในประเทศจีน สีขาวขุ่นมัว สีเทาบาง สีแดง สลับบ้าง รสเย็น
สรรพคุณ แก้พิษอักเสบ แก้ปวดแสบปวดร้อน ดับพิษทุกอย่าง ห้ามเหงื่อ ใช้โรคลแผลเรื้อรัง
และกามโรค

นมผา



นมผา เป็นหินงอกย้อยออกมาแล้วแห้งแข็ง หินจำพวกนี้ เนื้อฟูๆ มีเกิดตามภูเขาทาง
ภาคเหนือ
สรรพคุณ ผสมยาหลอดตา แก้ตาอักเสบขุ่นมัวฝ้าฟางให้แจ่มใส ใช้ฝนกับสุราทาตามผิวหนังแก้
ปวดแสบร้อน แก้โรคประดงบางจำพวก

หรดาลกลีบทอง



หรดาลกลีบทอง เป็นสารชนิดหนึ่งอยู่ใต้ดิน เป็นก้อนคล้ายสารหนู มีสีเหลือง เป็นเงาและไม่เป็นเงา
สรรพคุณ ใช้ผสมยากวาด แก้เมื่อยอดในปากเด็ก แก้ซางในปากเด็ก ใช้ผสมยากัดขนหนวด
เครา ให้อ้วนหลุดไป



ศิลาออนตัวผู้

ศิลาออนตัวผู้ เกิดในประเทศจีน เป็นหินอ่อนชนิดหนึ่งสีขาวคล้ายสารหนู
สรรพคุณ แก้เสมหะ แก้ท้องเสีย และใช้อันบังเกิดเพื่อดี

ศิลาออนตัวเมีย

ศิลาออนตัวเมีย

สรรพคุณ แก้ไข้ฟกบวม แก้ฝีเส้น ฝีเอ็น(ฝีที่ขึ้นตามเส้นเอ็น) ฝีคัณฑมาลา

แพทย์แผนไทย

จังหวัดจันทบุรี

